

NEUBAU MIT GESTALTUNGSPLAN

Mehrfamilienhaus Sandacher, Freienwil

Das knapp 1800 m² grosse Grundstück weist eine Niveaudifferenz von 15 Höhenmetern auf. Vor 1900 wurde auf dem Grundstück Sand abgebaut, was zu einer Gelände-Scharte führte. Da die ordentliche Bauordnung für diese spezielle Situation unzulänglich war, erstellten wir für die Parzelle einen privaten Gestaltungsplan. Damit konnten die Erschliessung und städtebauliche Präsenz entscheidend optimiert werden. Der Neubau ist nun freigestellt und spannt mit der Scharte einen Hof auf. Die Garagenzufahrt erfolgt ohne Rampe auf Strassenebene und kann als Zufahrt oder als zusätzlicher Zugang genutzt werden. Untergeschoss und Erdgeschoss sind Teil der Umgebung und sorgen für vielfältige Wege und qualitative Begegnungsorte. Das Regenwasser wird in einem grossen Wasserbecken im Erdgeschoss gesammelt, das sowohl der Retention als auch der Aufwertung des Aussenraumes dient. Zu den einzelnen Wohnungen gelangt man über eine geschützte Treppenanlage im Aussenklima. Zusammen mit Belichtung und Aussichten in drei bis vier Himmelsrichtungen bekommen die Wohnungen auf diese Weise Einfamilienhaus-Qualitäten. Um eine Wohnervielfalt zu erhalten, werden acht Mietwohnungen unterschiedlicher Grössen und ein grosszügiger gedeckter Aussenraum mit angrenzendem Gemeinschaftsraum im Erdgeschoss angeboten.

ARCHITEKTUR
Elias Leimbacher Architektur GmbH
Winterthur

AUFTRAGGEBER
Privat

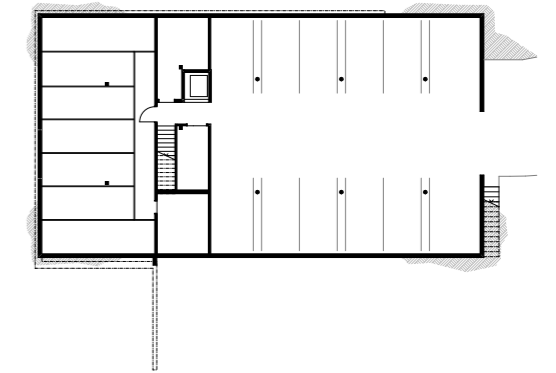
TERMINE
Gestaltungsplan 2008-2009
Ausführung 2015-2017

BAUSUMME
BKP 1-9 CHF 4.0 Mio

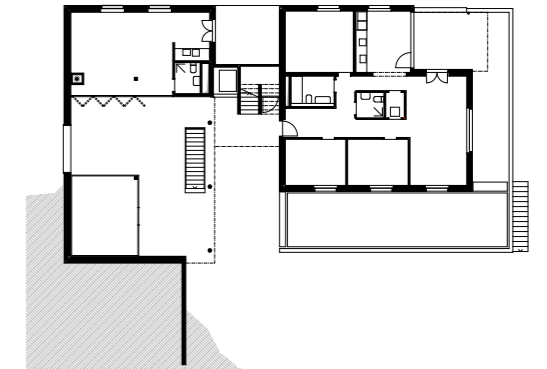
BILDER
Arnold Kohler
Winterthur



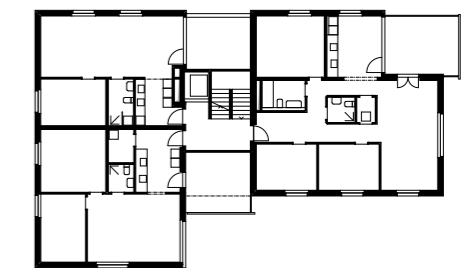
Ansicht Süd 1:500



Grundriss UG 1:500



Grundriss EG 1:500



Grundriss (1. OG) / 2. OG 1:500



Grundriss Attika 1:500

